



SYSTEM INTEGRATION

惠州金谷子网络科技有限公司

Huizhou Sivolcy Network&Science Co.,LTD

Focus on the weak current in the field of intelligent building system integration project



公司：惠州金谷子网络科技有限公司

网址：www.sivolcy-sys.com

全国统一热线：**0752-2505266**

地址：广东省惠州市惠城区演达大道18号-1恒和主场七层

广州分公司热线：**020-39193896**

地址：广东省广州市番禺大道北383号海印星玥2栋1303室

目录 CONTENTS

金谷子致力于追求科学、艺术和人文的完美融合



公司简介

03/04

服务范围

05/18

智能安防监控系统

楼宇可视对讲

智能门禁系统

停车场管理系统

综合布线系统


数字会议系统

楼宇自动化控制系统

电子商品防盗系统

工程案例

19/22



赋予建筑生命的活力

01 公司简介

惠州金谷子网络科技有限公司成立于2006年，注册资金1800万元，是一家从事智能化系统集成及工程技术服务的高科技企业，拥有公安厅安防备案二级资质。自企业创立之初，我们一直秉承“德馨而高”的理念，坚持以人为本、以技术为基础、以顾客为准绳的原则。是一家有着雄厚技术力量和丰富施工经验的技术型公司。

我们一直致力于软件开发与网络工程、弱电与安防工程两大领域的发展，历经多年建立了自己规范化、科学化的管理体系，具备了雄厚的技术开发、实施能力。我们可以为客户提供从系统分析、系统选型、系统设计、方案论证到应用开发、系统集成等一系列为客户量身定制的解决方案与施工服务。现公司大专以上学历的技术人员已占公司人员总数的74%以上，

是一支技术可靠、经验丰富的施工队伍。我公司不仅能给您提供一个完善可靠、高效兼容的系统解决方案，更重要的是我们能给您提供及时、周到、热情的售后服务，使您的每一分投资都得到应有的回报。

目前，公司完成的工程已从单一的结构化布线工程，发展为弱电系统总承包，涉及综合布线系统、楼宇自动控制系统、计算机网络系统集成、电话系统、闭路电视监控系统、有线电视系统、门禁系统、防盗报警系统、公共广播系统、停车场管理系统、可视对讲系统、LED显示屏系统、防雷接地系统、无线对讲系统、智能小区系统、智能家居系统、机房装修工程、机房改造工程等，以及应用软件系统等。



先进的数字多媒体安全防范监控系统，全面提高自动化，智能化的管理与控制水平。

安全技能防范作为保护人民生命和财产的重要工具被消费者所重视。在银行、博物馆、政府机构、商店、超市、宾馆、居民社区等已经得到广泛应用。采用闭路监控为主的多种技术防范结合的系统是预防和制止犯罪最为有效的措施。

第一：安防监控系统对犯罪份子有种威慑作用，使其不敢轻易作案；

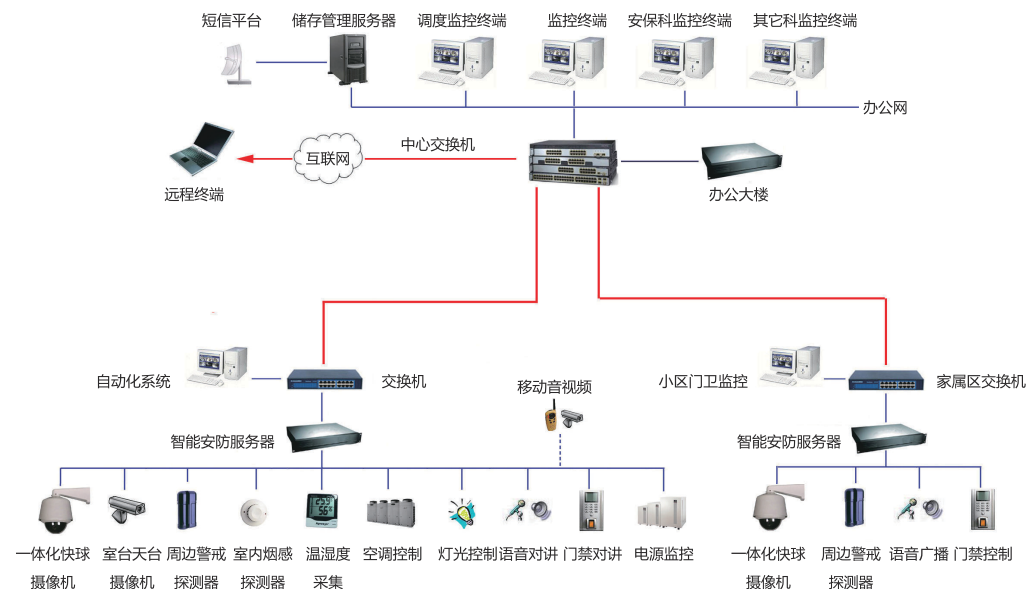
第二：一旦出现了入侵、闹事等犯罪活动，安全防范系统能及时发现、及时报警，数字监控系统能自动记录下犯罪现场通讯及犯罪份子的犯罪过程，以便及时破案，节省了大量的人力、物力。

重要单位，要害部位安装了多功能多层次的安防监控系统后，不仅减少了巡逻值班人员，还提高了效率，加强了安保力度。



计算机机房装修工程，是数据中心基础设施中很重要的一个环节，计算机机房设计与施工的优劣直接关系到机房内计算机系统是否能稳定可靠地运行，是否能保障各类信息通讯畅通无阻。

由于计算机机房的环境必须满足计算机等各种微机电子设备和工作人员对温度、湿度、洁净度、电磁场强度、噪音干扰、安全保安、防漏、电源质量、振动、防雷和接地等的要求。所以，一个合格的现代化计算机机房，应该是一个安全可靠、舒适实用、节能高效和具有可扩充性的机房。



03 楼宇可视对讲

赋予建筑生命的活力



楼宇可视对讲系统是一套现代化的小康住宅服务措施，提供访客与住户之间双向可视通话，达到图像、语言双重识别从而增加安全可靠性，同时节省大量的时间，提高工作效率。更重要的是，一旦住户内所安装的门磁开关、红外报警探测器、烟雾探测器、瓦斯报警器等设备连接到可视对讲系统就升级为一个安全技术防范网络，从而起到防盗、防灾、防煤气泄漏等安全保护作用，为业主的生命财产安全提供最大程度的保障。

随着生活水平的提高，人们对智能小区的要求提高了。从城市、小区环境规划来看，为了给小区住户一个开放、得天独厚的空间，创造一个整体安全、方便、文明小区，建立一套行之有效的楼宇数码可视（非可视）对讲系统更是十分必要，可视（非可视）对讲系统对于家居用户管理的最大特点是安全、便捷。在室内通过可视对讲器或对讲器对来访者进行识别，既可免除烦恼，又可简化开门程序，是房屋的理想设施。

来访者通过小区单元门口主机拨叫被访者的室内分机。住户可通过室内分机看到来访者的影像。

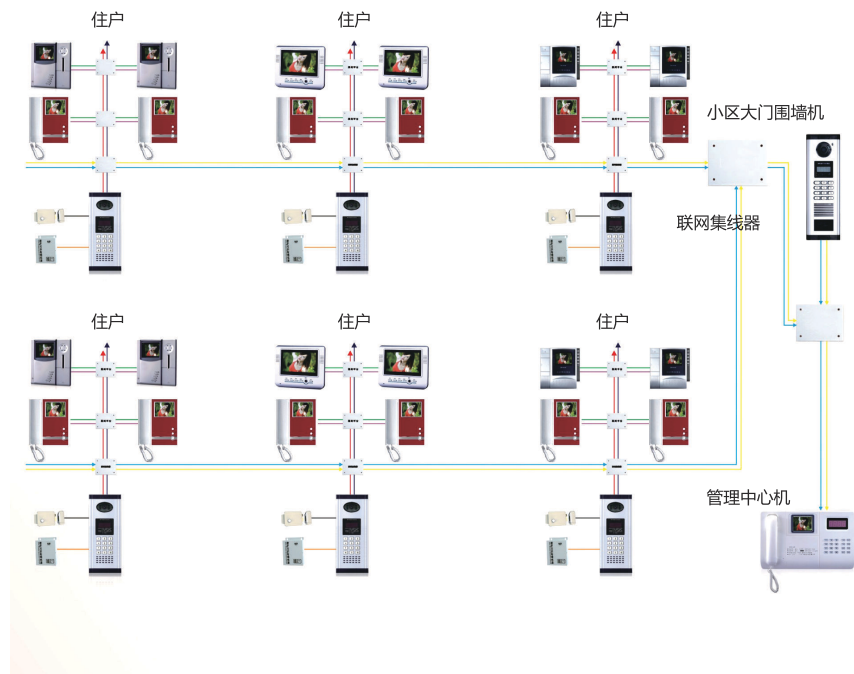
分机免挂机功能，分机没挂好不影响呼叫。振铃由单片机产生，悦耳动听。遥控开锁可靠。

采用可靠的一户一码制，密码开锁。来访者可能通过门口主机同管理中心通话。

户户对讲，小区内的住户可以通过中心及门口主机，以及户与户之间的通话

门口机可与管理机通话，各门口机可以呼叫管理机并通话，管理机可遥控开锁。紧急广播，在紧急情况下，小区管理中心可以通过中心管理机向小区各个住户紧急报警通话。在各个出入口设置副管理机，以实现小区完整的内部通信系统。

楼宇可视对讲系统说明：





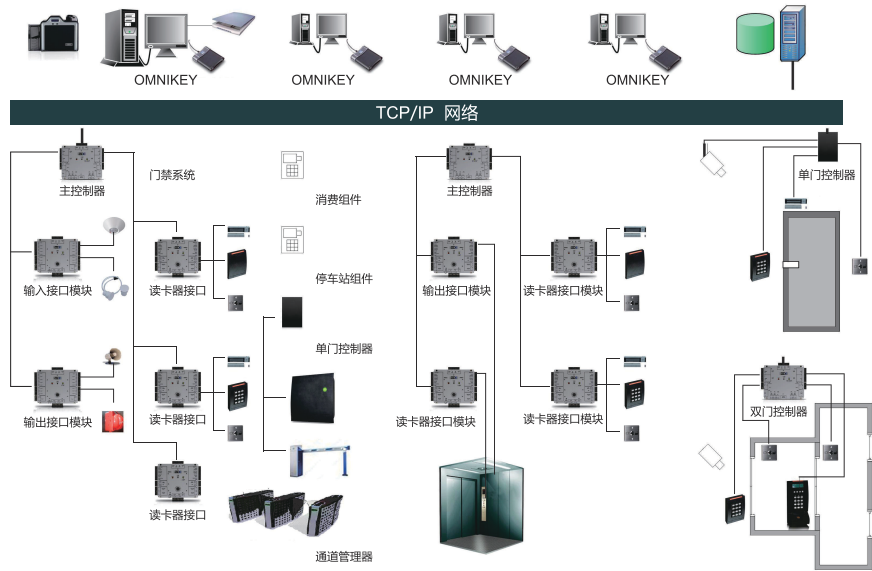
刷卡、指纹、密码、远程遥控

轻松开门。甩掉携带钥匙的麻烦、避免忘带钥匙的尴尬，你只需持卡在门口一晃或手指一按就可以轻松开门，智能门禁系统让你享受银行金库般安全保障。

智能门禁管理系统将“感应卡、IC卡、指纹、遥控器”与“锁具”有机结合，进而由无法复制的“感应卡”、指纹、遥控器“替代”可随意复制的钥匙，智能化管理，有效地解决了传统门锁的多种不足，其优良的管理实用功能，更是给人们带来意想不到的方便。

智能门禁系统系统说明：

证件打印站 系统发卡站 一卡通系统客户端 消费系统客户端 电梯控制系统 系统服务器



04 智能门禁系统

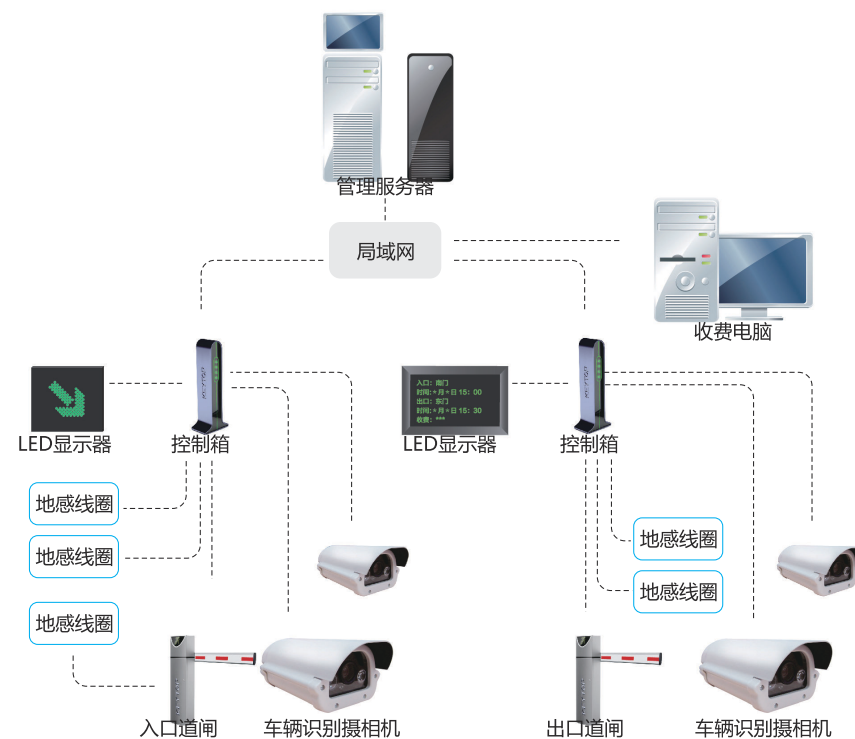
赋予建筑生命的活力



出入口门禁管理系统，它集微机自动识别技术和现代安全管理措施为一体，涉及电子，机械，光学，计算机技术，通讯技术，生物技术等诸多新技术。是解决重要部门出入口实现安全防范管理的有效措施。适用各种机要部门，如银行、宾馆、机房、军械库、机要室、办公间、智能化小区、工厂等。它在工作环境安全、人事考勤管理等行政管理工作发挥着巨大的作用。在该系统的基础上增加相应的辅助设备可以进行电梯控制、车辆进出控制，物业消防监控、保安巡检管理、餐饮收费管理等，实现区域内一卡智能管理。

停车场管理系统，是利用高度自动化的机电设备对停车场进行安全、有效的管理。由于尽量减少人工的参与，从而最大限度的减少人员费用和人为失误造成的损失，大大提高整个停车场的安全性及使用效率。现代停车场越来越向大型化、复杂化及高科技化方向发展。对日益复杂的停车场，传统的简单验车放行装置越来越不能满足管理者与车辆使用者的要求，一些新的管理技术不断引入，使停车场管理更加灵活、方便与安全。

停车场管理系统说明：



05 停车场管理

赋予建筑生命的活力



停车场电脑收费管理系统是现代化停车场车辆收费及设备自动化管理的统称，是将停车场完全置于计算机管理下的高科技机电一体化产品。

系统通过道闸控制出入口车辆的进出，系统可以自动读卡验卡、车辆监测、发卡、满卡显示、金额显示、图像对比、车位指引等。配套后台软件是基于TCP/IP协议、SERVER网络软件，界面友好，功能强大，有效地解决人工收费中容易发生的争执、费用流失、车辆被盗、服务效率低、管理形象差等问题，是现代交通、物业、安保管理的理想解决方案。

家庭生活布线系统

监控模块

电脑模块

电话模块

电视模块

影音模块

客厅

主人房

书房

父母房

新房

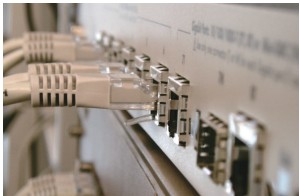
儿童房

卫生间



06 智能建筑综合布线系统

建筑物结构化综合布线系统（SCS）又称开放式布线系统，是一种在建筑物和建筑群中综合数据通信设施相互连接起来，并采用必要的设备同建筑物外部数据网络或电话局线路相连接。结构化布线系统是根据积压布点的地理分布情况、网络配置情况和通信要求，安装适当的布线介质和连接设备，使维护和管理变得简单易行。



综合布线系统就是为了顺应发展需求而特别设计的一套布线系统。对于现代化的大楼来说，就如体内的神经，它采用了一系列高质量的标准材料，以模块化的组合方式，把语音、数据、图像和部分控制信号系统用统一的传输媒介进行综合，经过统一的规划设计，综合在一套标准的布线系统中，将现代建筑的各子系统有机地连接起来，为现代建筑的系统集成提供了物理介质。

称为弱电的各种线统一规划在一个有序的状态下，以统一管理居室内的电话、传真、电脑、电视、影碟机、安防监控设备和其他网络信息家电，使之功能更加强大，使之更加方便，维护更加容易，更易扩展新用途。

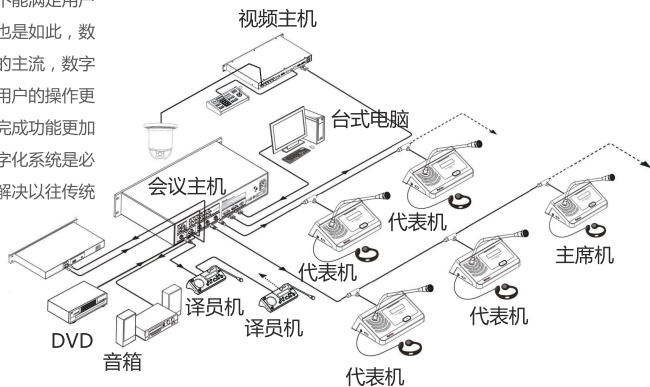
家庭综合弱电布线系统则是通过一个总管理箱将电话线、有线电视线、宽带网络线、音箱线等被



07 数字会议系统

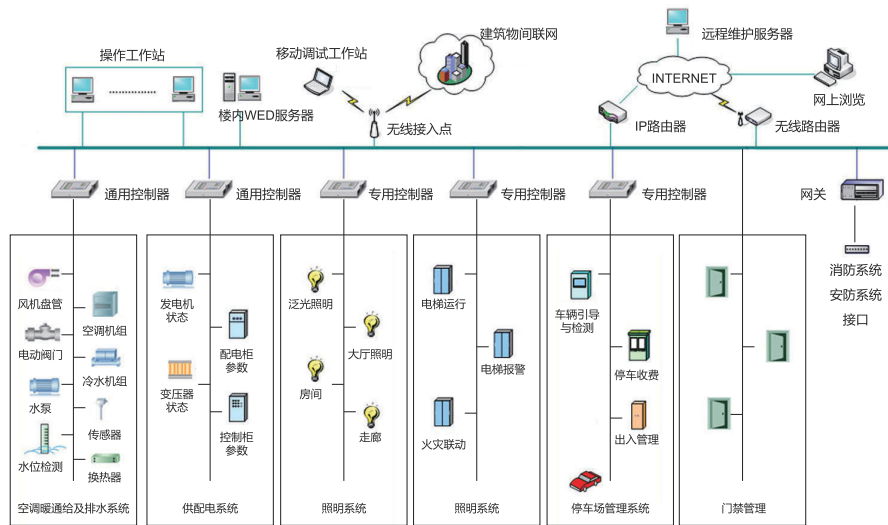
数字会议系统一般由网络子系统、投影显示子系统、音响子系统、监控子系统、会议发言子系统和中央控制子系统等组成。所有系统以计算机网络为平台，共享数据和控制信息，分散操作，集中控制。使设备操控人员可方便、快捷的实现对所有设备的监视和控制。

在科技迅猛发展的今天，用户对新技术应用的要求日益增强。提供符合客户需求和新产品更加重要。传统意义下的公共广播系统在很多方面都不能满足用户的要求和销售的增长空间。工厂公共广播也是如此，数字化的公共广播系统已成为当今广播发展的主流，数字化公共广播系统是充分利用数字技术，使用户的操作更加直观、更加简易、系统配置更加灵活、完成功能更加强大。所以说，公共广播系统的更新为数字化系统是必要的，它可以更直观、更省力、更方便的解决以往传统意义公共广播系统无法解决的问题。



08 楼宇自动化控制化系统

楼宇自动化控制系统（BAS）是智能建筑的主要组成部分之一。智能建筑能让楼宇自动化系统实现建筑物（群）内设置与建筑环境的全面监控与管理，为建筑的使用者营造一个舒适、安全、经济、高效、便捷的工作生活环境，并通过优化设置运行与管理，降低运营费用。楼宇自动化系统涉及建筑的电力、照明、空调、通风、给排水、电梯等设备与系统，是智能建筑中涉及面最广、设计任务和工作施工量最大的子系统。





09 电子商品防盗系统

电子商品防盗系统旨在帮助零售业通过开架售货增加盈利,同时减少商品损失。通过放置在出口处或收银通道处的检测系统检测粘贴在商品上的防盗软标签或钉在服装帽上的防盗硬标签,当有未经过收银员外理的标签通过系统时,系统就会发出报警,以提醒工作人员注意。



天启系列： (更多同类型产品, 请咨询我们的客服人员了解)

此款检测器外形简洁大方, 保护范围大, 抗干扰能力强、误鸣少等显著特点。专为大型超市、超级卖场等行业提供使用。

单支可独立使用, 收发一体。

- (1) 抗金属锡箔纸屏蔽, 保护面更宽
- (2) 高检测率, 低误报和虚报性能
- (3) 标签体积较小, 易于隐藏
- (4) 单侧最大保护宽度100厘米



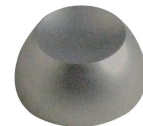
丽晶系列： (更多同类型产品, 请咨询我们的客服人员了解)

丽晶 I 型系列采用声磁电子防盗系统、58K 声磁技术, 集时尚、经典、科技为一体, 全透明玻璃天线精致简洁, 进口材料制作, 简约大方, 丽晶·黑、丽晶·白两款可根据店铺风格进行选择。除了具有透明的外表, 在任何零售环境中都展现出杰出的性能、超宽的检测距离以及优质的稳定性, 双支座系统最大检测距离可达4.8米。专为服装、精品超市等高端零售业提供使用

射频系列： (更多同类型产品, 请咨询我们的客服人员了解)

具有声磁系统的所有特征, 智能技术研发, 发射天线隐蔽的安装在出口的门框内, 接收器安装在地板下, 可保护3-5米出口, 满足注重外表美观的零售的要求。智能门式隐蔽型声磁系统最大程度的增强了商店宽阔入口的通行能力, 节省了空间, 同时保持了店面的美观、开放设计。对于高档零售商来说, 他们可在不影响商店整体风格和商口展示空间的情况下, 获得卓越的防盗保护能力。

开锁器系列： (更多同类型产品, 请咨询我们的客服人员了解)



K60开锁器



K70开锁器

标签： (更多同类型产品, 请咨询我们的客服人员了解)



部分工程案例



▶ 厦门国际会议展览中心二期

弱电管槽工程
BAS楼宇设备监控系统 (HONEYWELL)
计算机网络系统集成
数字视频监控系统
智能照明系统 (ABB)



▶ 厦门国际会议中心

BAS楼宇设备监控系统 (江森)
计算机网络、电话系统
停车场管理系统
多媒体会议系统
公共广播、背景音乐系统



▶ 长沙市建发西山汇景小区

有线电视系统 电话、网络系统
可视对讲系统 闭路电视监控系统
背景音乐与紧急广播系统
停车场管理系统 巡更系统
周界红外对射报警系统

▶ 长沙新奥燃气机房装修工程

机房装修、供电系统
门禁控制系统
温控控制系统
计算机网络、电话系统
防盗报警系统、消防报警系统、防雷系统

▶ 湖南省劳动社会保障厅

计算机网络、电话系统
闭路电视监控系统 停车场管理系统
背景音乐与紧急广播系统
周界红外对射报警系统
巡更系统、门禁系统、机房工程



房地产项目

序号	项目名称
01	湖南省邵阳市邵东县天星豪苑住宅小区
02	湖南邵东天茂花园
03	湖南省邵阳市新邵县城市花园住宅小区综合布线系统工程
04	湖南省长沙市恒盛世家住宅小区弱电系统工程
05	湖南湘城熙岸住宅小区弱电系统
06	湖南省地税局办公楼弱电系统工程
07	湖南和隆大厦弱电系统工程
08	湖南省长沙市铁路看守所弱电系统工程
09	湖南省长沙百盛天心华庭600户可视数码联网对讲系统
10	湖南省电力公司高层住宅非可视对讲门禁系统
11	湖南省“亚大时代广场”闭路电视监控系统
12	湖南省“华盛·蓝色地标”弱电系统工程
13	湖南省株洲市电力局门禁停车场系统工程
14	湖南省“长房·西域湾”弱电系统工程
15	湖南省长沙卷烟厂二期限停车场管理系统
16	湖南旭星房地产开发有限公司翰林世家小区弱电系统工程
17	湖南省长沙市嘉逸名庭小区弱电系统工程
18	湖南省旺旺医院停车场管理系统工程
19	湖南省科技馆展馆
20	长沙三兴房地产开发有限公司星城国际小区弱电系统工程
21	湖南圣力房地产开发有限公司圣力华府小区弱电系统工程
22	湖南中安房地产开发有限公司善化国际小区弱电系统工程
23	湖南中安房地产开发有限公司紫云阁小区弱电系统工程
24	湖南星大建设集团佳美紫郡小区弱电系统工程
25	湖南二景房地产开发有限公司三景国际小区弱电系统工程
26	湖南新中弘房地产开发有限公司岳阳国际商贸城弱电系统工程
27

其它

序号	项目名称
01	湖南高速公路怀化机电维护
02	中南大学医学院多媒体教学系统
03	长沙金领商务酒店的智能化系统
04	张家界市村响系统工程
05	路豹4S店智能化系统工程
06	湖南省委党校行政学院弱电系统工程
07	湖南三德科技股份有限公司麓谷生产基地弱电系统工程
08	湖南友文置业有限公司弱电系统工程
09	植物园分理处网络、门禁、报警、视频监控系统
10	农村信用社涂家冲支行网络、门禁、报警、视频监控系统
11	农村信用社侯家塘支行网络、门禁、报警、视频监控系统
12	农村信用社劳动东路支行网络、门禁、报警、视频监控系统
13	农村信用社黎托支行本部网络、门禁、报警、视频监控系统
14	农村信用社花桥分理处网络、门禁、报警、视频监控系统
15	农村信用社长托分理处网络、门禁、报警、视频监控系统
16	农村信用社高桥分理处网络、门禁、报警、视频监控系统
17	农村信用社食品城分理处网络、门禁、报警、视频监控系统
18	农村信用社东大门分理处网络、门禁、报警、视频监控系统
19	农村信用社西大门分理处网络、门禁、报警、视频监控系统
20

零售业项目

序号	项目名称
01	法国家乐福连锁超市
02	步步高连锁超市
03	心连心连锁超市
04	益阳金太阳连锁超市
05	永州建都连锁超市
06	邵阳大众连锁超市
07	广西环球百货集团
08	长沙大热门连锁超市
09

部分工程案例

停车场系统



监控系统



小区人行监控



会议系统

